

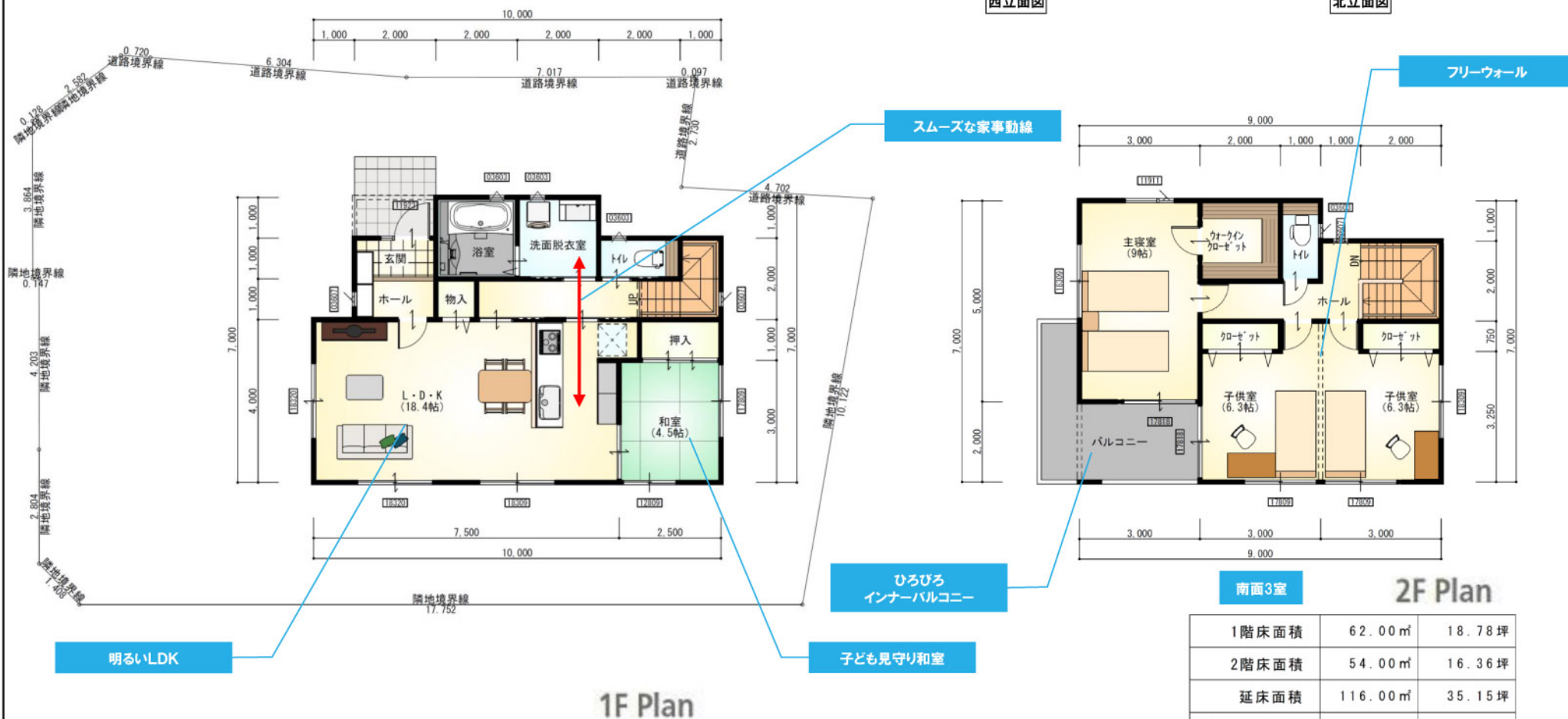
「自然光が降りそそいで明るく過ごせる家」

LDKも南向きで明るく、2階も南面に3室あり、どこにいても明るさを感じることが出来ます。



西立面図

北立面図



1F Plan

2F Plan

南面3室		2F Plan	
1階床面積	62.00㎡	18.78坪	
2階床面積	54.00㎡	16.36坪	
延床面積	116.00㎡	35.15坪	
総施工床面積	130.00㎡	39.39坪	

※トイレ背部のカウンター、配置家具は標準仕様ではありません。