

Panasonic Builders Group

パナソニックビルダースグループ

ハナテラス -家族の笑顔が花ひらく街-

# HANA\*TERRACE

-分譲地全体を総合的にプロデュース-  
子育てがしやすく、防犯性が高く、災害にも強い街並みを提案いたします。

## 桂町モデルハウス OPEN!!



オープンイベント開催!

6 / 29 土 6 / 30 日

AM10:00~16:00 <雨天決行>

## モデルハウス 特別販売開始

※外構・家具・エアコン・ご契約特典付

オープン期間中は平日も営業致します。

都留市桂町に誕生!!



ご来場プレゼント 箱ティッシュ5箱  
期間中ご来場頂いた方全員にプレゼント!! お気軽にお越しください。

山梨県都留市桂町地内



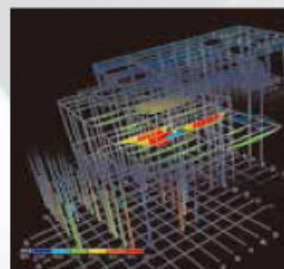
高い基本性能

地震に強く、耐久性に優れたテクノストラクチャー工法に、断熱性能、気密性能、空気質にもこだわり快適な暮らしを生み出します。

自由設計

テクノストラクチャー工法の構造の強さを活かした柱のない大空間や、こだわりのインテリア、外観スタイルもお望みどおりに実現できます。

最高等級\*1の耐震性能



建てる前に一棟ごとに388項目\*2の緻密な構造計算を行います。

高品質なパナソニック設備



省エネのLED照明をはじめ、汚れにくく、掃除しやすいパナソニック設備を採用しています。

優れた断熱、気密・換気性能



断熱・気密・換気の3つの性能にこだわり、爽快で健全な室内環境を実現します。

長期優良住宅\*3対応



木と鉄の複合梁「テクノビーム」を採用。木造でも高耐久性を実現します。

自由設計の快適空間



ご家族のご要望に応じた自由設計で、わが家にぴったりな間取りに。

メーターモジュールでゆとりの室内空間



一般的な住宅に比べて幅がひとまわり広く、廊下や階段もゆとりの移動できます。

こだわりのインテリア



ドアや床、キッチンなどの色もコーディネート可能で、こだわりのインテリアが実現。

多彩な外観スタイル



外壁や屋根の色や質感、窓や玄関ドアを組み合わせるとお好みのスタイルが完成します。

基本性能についての詳しい情報は裏面をご覧ください。

\*1 敷地条件やプランにより、等級が変わる場合があります。公式な性能評価には別途申請費用が必要となります。 \*2 多量区域は440項目 \*3 長期優良住宅認定取得には、別途手続きと申請費用等が必要です。プラン・敷地・仕様等により「長期優良住宅」に対応できない場合があります。詳しくは営業担当へご相談ください。

Panasonic Builders Group | パナソニックビルダースグループ テクノストラクチャー 検索

## 株式会社 関山建設

〒402-0035 山梨県都留市夏狩 1719 番地 TEL 0554-43-7203 FAX 0554-45-1584  
建設業許可 山梨県知事許可(特-30)第6096号  
一級建築士事務所登録 山梨県知事(業)登録第1-271426号 宅建免許 山梨県知事(2)第2356号

資料請求・お問い合わせは

0554-43-7203

ホームページアドレス

http://www.sekiyamakensetsu.co.jp 関山建設 検索

私たちは、パナソニック耐震住宅工法テクノストラクチャーとパナソニックの住まいづくりシステムを導入することで、お客様とともに二人三脚の住まいづくりを実現していく、全国ネットのハウスメーカーグループです。

# 忙しいママのために選んだ Happyになれる便利&快適設備が勢揃い!



## Happy Cooking

お料理も片付けもキッチンと家族がママをサポート

パナソニック キッチン  
**Lacucina**  
ラクシーナ

あそびのうららかな空気を

時短調理をサポートするコンセント

手元にコンセントがあれば、いつでも便利な調理家電がさっと使えます。

ハンドミキサーやフードプロセッサーなどを上手に使って調理時間を短縮。

汚れにくく、掃除しやすいシンク

汚れがたまる段差を抑え、つなぎ目のすき間を無くして、お掃除を簡単に。ゴミが集めやすく捨てやすい浅型排水アミコゴも標準で装備しています。

家族みんなが使いやすい収納

**コンロ下**  
タテに仕切って、調味料や調理器具がきれいに納まるスペースを確保。

**シンク下**  
まな板や包丁などよく使うものは、少しだけ引き出して、出し入れできます。

※こちらの画像は収納部以外にオプションが含まれています。

## 地震は防ぐことができません。だから! 家族のために地震に強い家を!

### パナソニック耐震住宅工法 テクノストラクチャー

テクノストラクチャーは、木造住宅の要となる梁と接合部を、オリジナル部材で徹底的に強化したオリジナル工法。独自の構造計算システムで、住宅の設計時には一棟一棟災害シミュレーションを行っています。

**鉄と木のオリジナル複合梁「テクノビーム」**  
一般的な木造接合部と比べ、約3倍の引き抜き強度を誇る「ドリフトピン接合」を採用。  
※「木造軸組工法住宅の許容応力度設計(平成20年度)」に準拠

**耐震等級3を実現する構造計算**  
一棟ごとに388項目におよぶ構造計算を実施。強固な構造体により大空間を実現します。  
※多量区域は440項目

**高い耐震性を実証する実大振動実験**  
震度7相当の揺れを5回に渡って加える実大振動実験をクリアし、高い構造強度を立証。

**強い家を実現する確かな施工品質**  
所定の研修を終了した地域のハウスピラーが、責任を持って施工します。

## Happy Bath Time

毎日のおそうじはサッとふくだけでいつもキレイ

パナソニック バスルーム  
**Oflora**  
オフローラ

あそびのうららかな空気を

おそうじがラクになる新素材

**ウェーブカウンター**  
水をはじきやすく、汚れが付きにくい素材を採用。スポンジでなぞるだけで掃除も簡単に。

**スタンダード水洗**  
水アカが付着しにくく、掃除がしやすい水栓です。

**スゴピカ浴槽**  
水アカや皮脂が付きにくく落としやすい素材を採用。おそうじがラクでキレイが長続きします。

**ささっとキレイ排水口**  
髪の毛が集まりやすく捨てやすい形状のヘアキャッチャー。

暮らしに合わせて効率よくお湯を沸かす

お風呂のお湯はりから足湯までも全自動コントロール。

**ECONAVI**  
パナソニック「エコキュートフルオートタイプ」

## Happy Sanitary

私の代わりにトイレが自動でお掃除

全自動おそうじトイレ  
**アラウーノSII**  
A-La-Uno SII

あそびのうららかな空気を

新素材が汚れをはじく

有機ガラス系新素材が水アカの固着を防ぎます。

泡と水流で洗い流します

2種類の泡でしっかり洗浄

水が勢よくしゅっしゅと洗い流します

汚れをためない「スキマレス設計」

一体成形なので、汚れがたまりやすい便座と便器の隙間がなく、お手入れがラクです。

スタイリッシュなデザイン

幅900mmのワイドカウンター

「くもりシャット」ミラー

カウンタータイプの洗面化粧台。ワイドキャビネット&3面鏡で収納も充実です。

お風呂上りの湯気でも鏡はクリア。電気を全く使わないので消忘れもなく、省エネ。

ひろびろとした室内を実現するメーターモジュール仕様

ひとまわり大きなゆとりを生むメーターモジュール仕様を採用することで廊下や階段は、手すりをつけてもゆったり移動できる十分な幅を確保。居室は従来の面積の1.2倍の広さになります。

910モジュールの廊下

有効幅約780mm

廊下幅90mmUP

メーターモジュールの廊下

有効幅約870mm

910モジュールの居室

6畳

↓ 広さ1.2倍

メーターモジュールの居室

実質7.2畳

## Happy Interior

私らしい暮らしを楽しむ、ほめられインテリア

真・価値建材  
**VERITIS**  
ベリタリス

3枚シンク口引戸(押入)

開閉スペースをとらない引戸タイプ3枚の扉が連動して動くことでスムーズな開閉を実現。開口部分が多いので、ふとんの出し入れがラクラク

ワックスなしでも美しさが長持ち

ワックスがけなしでも、表面の光沢が長持ちします。日常のお手入れはから拭きだけでOKなのでラクラク。

全ての空間にLED照明を採用

居室のシーリングライトは、リモコンで簡単に調光・調色することで、お部屋を快適に演出できます。

※画像には一部オプションが含まれています。

## Happy Exterior

私らしさにこだわる7つの外観スタイル

**ELEGANT Style**  
白とベージュの明るい色合いに石目調の外装材を組み合わせたエレガントなデザイン。

**SIMPLE MODERN Style**  
爽やかな白と黒のメリハリが美しいモダンなデザイン

**CHIC MODERN Style**  
黒と白と木目を組み合わせた上質なデザイン

**NATURAL MODERN Style**  
美しい白とベージュを組み合わせたナチュラルなデザイン

**JAPANESE MODERN Style**  
落ち着いた印象の黒と木目を組み合わせた和風のデザイン

**PROVENCE Style**  
白とオレンジを組み合わせた南フランス風の変奏曲のデザイン

**STANDARD Style**  
上品なベージュとブラウンを組み合わせた落ち着いたスタンダードなデザイン

パナソニック住まいのアフターサポートサービス

住まいのアフターサポートサービス  
**Living Bell**

24時間365日\*住まいサポート

\*24時間365日のサポートは、コールセンターでの一次受付対応です。

- 1 水が止まらないなど緊急トラブルに対するスピーディーな対応
- 2 メンテナンスや定期的な点検など適切な維持管理
- 3 将来のリフォームに備えて住まいの履歴管理①(継続更新)
- 4 日常のお困りごとを解決するお手伝いご紹介サービス

住まいの履歴とは?  
住宅の設計図面や写真、メンテナンス、定期点検などの記録のことをいいます。

※本サービスはリビングベルにご契約のお客様が対象です。  
リビングベルについては <http://sumai.panasonic.jp/livingbell/>

※このサービスは有償です。詳しくはテクノストラクチャー工法採用ビルダーである当社へお問い合わせください。

いざその時、住まいに、「貸せる」という安心を。

**JTI**  
移住・住みかえ支援適合住宅  
**かせるストック**

新築の時に簡単な登録をしておけば、いざその時に、マイホームをすぐに賃貸活用。

当店のハウジングライフ(住生活)プランナーにご相談ください。

パナソニック株式会社エコソリューションズ社は、一般社団法人移住・住みかえ支援機構の協賛社員であり、テクノストラクチャー工法採用ビルダーである当社で「マイホーム借上げ制度」がご利用いただけます。

●商品改良のため、仕様・外観は予告なしに変更することがありますので、ご了承ください。●印刷物と実物は多少色味が異なる場合があります。あらかじめご了承ください。●掲載写真はイメージです。一部標準仕様と異なる場合があります。●このチラシの掲載内容は平成30年00月現在のものです。